


## Omgevingsvisie

In maart en april 2023 is een onderzoek over de Omgevingsvisie uitgevoerd in de gemeente Berkelland. In totaal hebben 793 respondenten meegedaan aan het onderzoek. Graag delen wij met deze factsheet wat belangrijke resultaten met u en laten we u weten wat we met de resultaten doen.




### Resultaten Leven in Berkelland

In hoeverre bent u het eens met de volgende stellingen? **Top 3 % (helemaal) eens:**

Ik voel mij vrij om te zijn wie ik ben in Berkelland  **89%**

Ik heb voldoende sociale contacten in Berkelland  **87%**

Ik heb voldoende mogelijkheden om goed voor mijzelf te zorgen in Berkelland  **86%**



### Resultaten Verhaallijn 1

#### Verhaallijn 1: Bereikbare, vitale en gezonde kernen

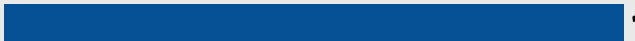
Het is de ambitie dat de verschillende kernen in Berkelland vitaal, bereikbaar en gezond blijven. Daarom bouwen we nieuwe woningen zoveel mogelijk in de kernen zelf en zetten we in op het behoud van de dagelijkse voorzieningen in de grote kernen. Ook willen we betere verbindingen tussen de kernen, en dan met name op het gebied van openbaar vervoer, (snel)fietspaden en wandelpaden. We versterken de mogelijkheden voor recreatie in en rondom de kernen, onder andere door vrijkomende agrarische bebouwing in te zetten voor recreatie.

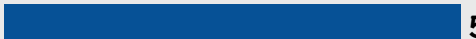
In welke mate kunt u zich vinden in de beschreven ambitie?



 (Zeer) grote mate - **67%**       Neutraal - **17%**       (Zeer) kleine mate - **16%**

Wat kan er volgens u beter om de kernen in Berkelland beter met elkaar te verbinden? **Top 3**

Goed openbaar vervoernetwerk  **76%**

Comfortabele en veilige fietsroutes tussen de kernen  **56%**

Goede parkeervoorzieningen  **32%**

Welke stelling heeft uw voorkeur als het gaat om het bouwen van voldoende nieuwe woningen in de kernen? *Onder hoogbouw verstaan we panden van 3 lagen of meer.*

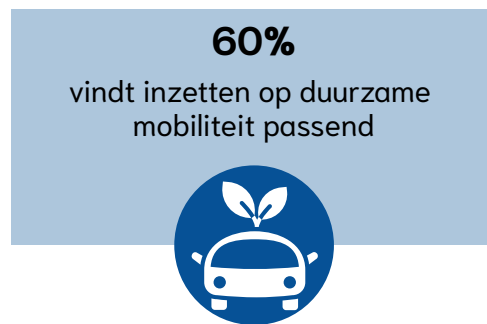
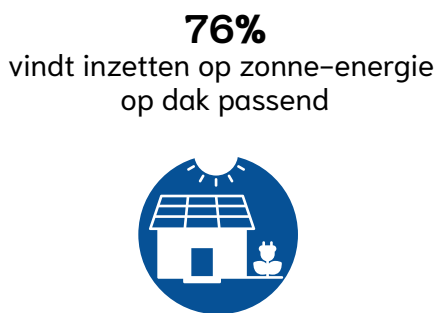
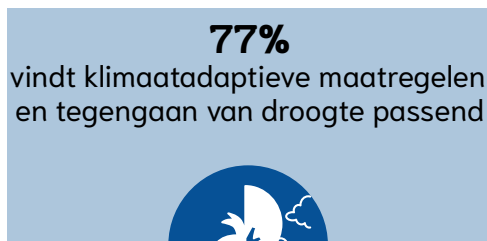
**70%**  
wil inzetten op laagbouw, hoogbouw is niet passend in de kernen van Berkelland



**26%**  
wil inzetten op hoogbouw (meer ruimte voor groen, bewegen, ontmoeten en spelen in openbare ruimte)



## De gemeente wil inzetten op duurzaamheid en klimaatadaptatie. Welke maatregelen spreken u aan en vindt u passen bij Berkelland? Top 3



## Om een gezonde en vitale leefomgeving te hebben, vind ik het volgende passen bij Berkelland:

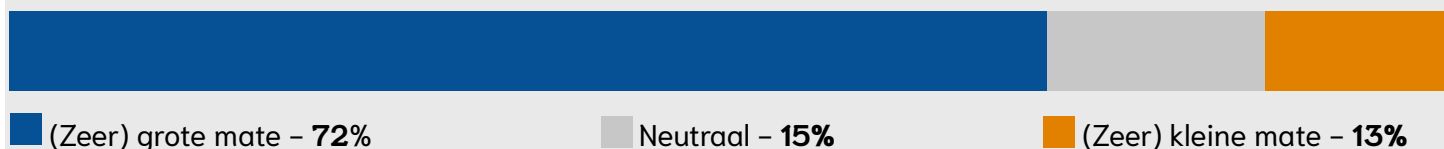


## Resultaten Verhaallijn 2

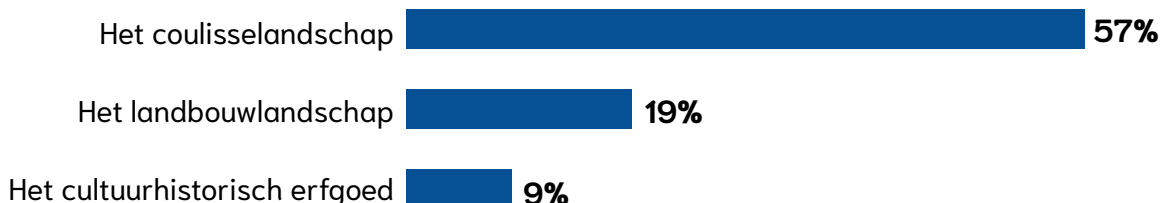
### Verhaallijn 2: Landschappelijke waarde als drager van de toekomst

Het landschap is de drager van de Berkellandse identiteit en ook belangrijk voor toerisme en recreatie. Daarom zijn het landschap, de bodem en onze waterstructuren bepalend voor de keuzes die we maken. Zo is er een sterke droogteaanpak nodig, net zoals bescherming van het grondwater. Maar ook beschermen we onze landschappen, zoals de beekdalen, het coulisselandschap en de cultuurhistorische bebouwing en willen we de biodiversiteit versterken. Dit betekent dat recreatie en woningbouw niet altijd en overal mogelijk zal zijn.

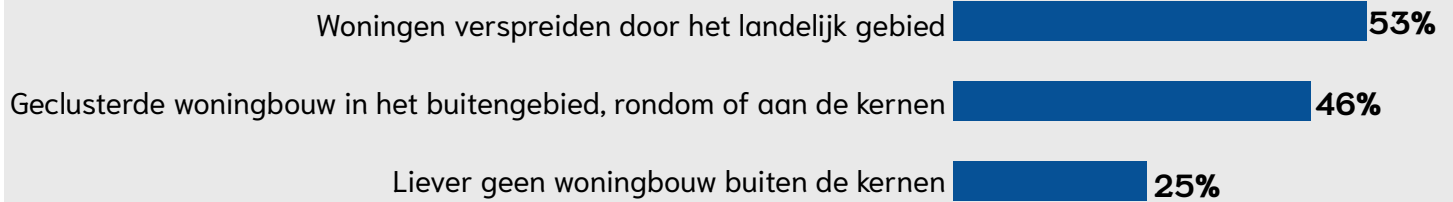
### In welke mate kunt u zich vinden in de beschreven ambitie?



### Wat vindt u het meest aansprekende element van het Berkellandse landschap? Top 3



### Nieuwe woningen en behoud van landschap gaan niet altijd samen. Waar zou u in het landelijk gebied ruimte voor woningen willen bieden? Top 3

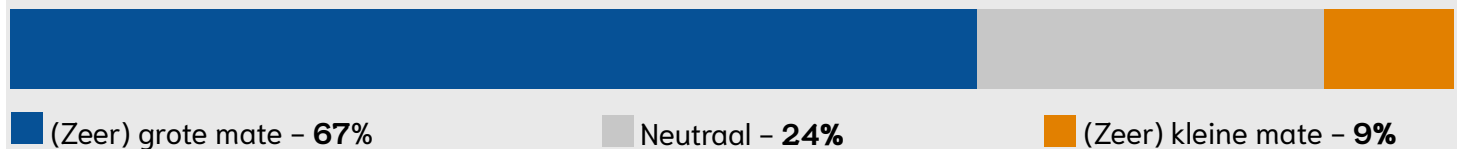


## Resultaten Verhaallijn 3

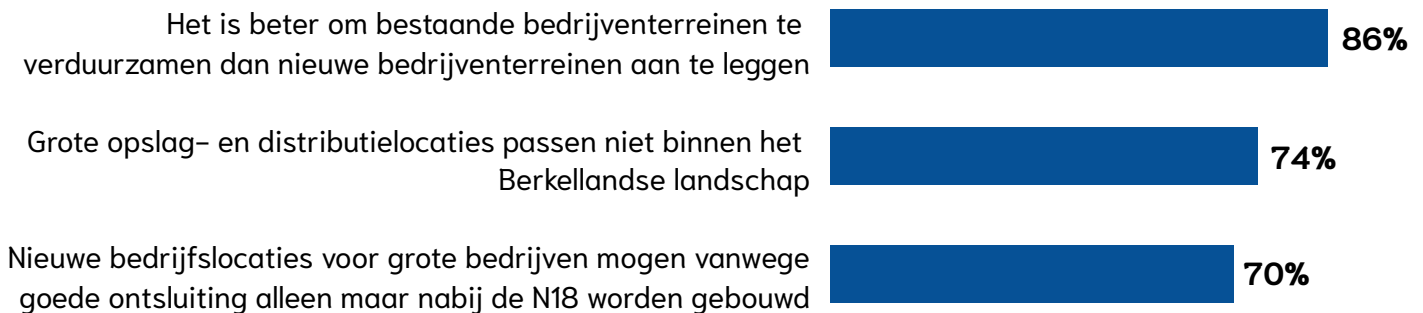
### Verhaallijn 3: Ambitie toekomstbestendige economie en toekomstbestendige landbouw

Het is van belang dat de economie én de landbouw in Berkelland toekomstbestendig zijn en in samenhang met het Berkellandse Landschap. Dit doen we onder andere door bestaande bedrijventerreinen te verduurzamen en te vernieuwen, ook om verloedering tegen te gaan. Indien uitbreiding van bedrijfslocaties nodig is, zal dit bij Laarberg zijn of op de bedrijventerreinen nabij de N18. Zowel voor de maakindustrie als de landbouw streven we naar korte (voedsel)ketens en stimuleren we innovatie.

### In welke mate kunt u zich vinden in de beschreven ambitie?



### Wat kan er volgens u beter om de kernen in Berkelland beter met elkaar te verbinden? Top 3



## Wat gebeurt er met de resultaten?

Deze enquête is onderdeel van een breder participatietraject voor de totstandkoming van de omgevingsvisie van de gemeente Berkelland. De resultaten van de enquête zijn, samen met de uitkomsten van de andere participatieonderdelen, verwerkt in de omgevingsvisie. De omgevingsvisie, met als bijlage het volledige participatieverslag, zal naar verwachting in het najaar van 2023 voor iedereen ter inzage liggen.